

# Boletines informativos comarcales

ADI El Záncara

## Empleo Privado

Del 15 de junio al 26 de junio de 2026



COMARCA

San Clemente

### DEPENDIENTE/A SUPERMERCADO

- Contrato temporal
- Jornada completa



Más info: [empleo.castillalamancha.es](http://empleo.castillalamancha.es)

### OPERARIO/A DE TALLER DE SERIGRAFÍA

- Jornada parcial
- Entregar CV en el Centro de la mujer de San Clemente o enviarlo al mail



Más info: [empleocentromujer@sanclemente.es](mailto:empleocentromujer@sanclemente.es)

### OFICIAL/APRENDIZ PELUQUERÍA

- Jornada parcial
- Enviar CV a: [peluqueriaajpl@gmail.com](mailto:peluqueriaajpl@gmail.com) o llamar 658235541



Pincha encima para seguirnos en:





## COMARCA

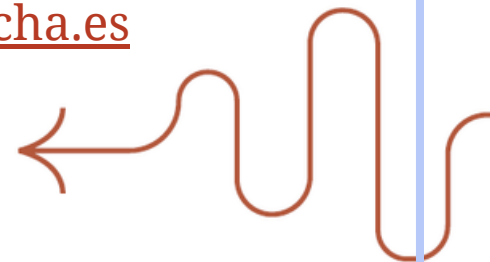
### Las Pedroñeras

#### TAQUILLERO LIMPIADOR

- Contrato Temporal (parcial)
- Salario 979,34 € / Bruto Mensual prorratea pagas extra



[Más info: empleo.castillalamancha.es](http://empleo.castillalamancha.es)



Pincha encima para seguirnos en:



# Boletines informativos comarcales

ADI El Záncara

## Empleo Privado

Del 15 de junio al 26 de junio de 2026



COMARCA

Mota del Cuervo

### GEROCULTOR/A RESIDENCIA

- Contrato temporal
- Salario 17.094 € / Anual Bruto



[Más info: empleo.castillalamancha.es](http://empleo.castillalamancha.es)

### COCINERO

- Enviar CV a: [residenciamanjavacas.com](http://residenciamanjavacas.com)



Pincha encima para  
seguirnos en:



# Boletines informativos comarcales

ADI El Záncara

## Empleo Privado

Del 15 de junio al 26 de junio de 2026



### PROXIMIDADES

Cuenca

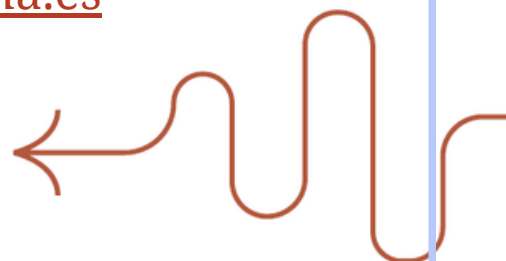
#### Casasimarro

#### PEÓN CULTIVO SETAS

- Salario 18.000 € / Anual Bruto
- Indefinido



[Más info: empleo.castillalamancha.es](http://empleo.castillalamancha.es)



#### MECÁNICO

- Salario 1.700 € / Mensual Bruto prorrata pagas extras
- Indefinido



[Más info: empleo.castillalamancha.es](http://empleo.castillalamancha.es)



Pincha encima para seguirnos en:



# Boletines informativos comarcales

ADI El Záncara

## Empleo Privado

Del 15 de junio al 26 de junio de 2026



PROXIMIDADES

Cuenca

Quintanar del Rey

### PEONES AGRICOLAS

- Salario 1.424,5 € / Mensual Bruto prorrata pagas extras
- Indefinido



[Más info: empleo.castillalamancha.es](http://empleo.castillalamancha.es)



Pincha encima para seguirnos en:



# Boletines informativos comarcales

ADI El Záncara

## Empleo Privado

Del 15 de junio al 26 de junio de 2026



### PROXIMIDADES

Cuenca

#### Casas de Benítez

##### ENFERMERO/A

- Parcial
- Salario 1.175,97 € / Mensual prorratea pagas extra Bruto
- Indefinido



[Más info: empleo.castillalamancha.es](http://empleo.castillalamancha.es)

#### El Peral

##### COCINERO/A

- Salario 1.300 € / Mensual prorratea pagas extra Bruto
- Indefinido



[Más info: empleo.castillalamancha.es](http://empleo.castillalamancha.es)



Pincha encima para seguirnos en:



# Boletines informativos comarcales

ADI El Záncara

## Empleo Privado

Del 15 de junio al 26 de junio de 2026



PROXIMIDADES

Cuenca

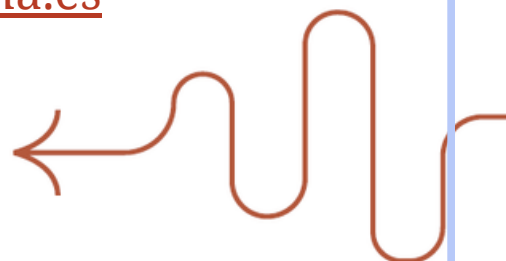
Tarancón

### OPERADOR BPO CON DISCAPACIDAD

- Salario 17.094 € / Anual Bruto
- Temporal



[Más info: empleo.castillalamancha.es](http://empleo.castillalamancha.es)



### TECNICO EN CONTABILIDAD INTERNACIONAL COL/ESP

- Salario 2.000 € / Mensual sin prorratea Bruto
- Indefinido



[Más info: empleo.castillalamancha.es](http://empleo.castillalamancha.es)



Pincha encima para seguirnos en:



# Boletines informativos comarcales

ADI El Záncara

## Empleo Privado

Del 15 de junio al 26 de junio de 2026



### PROXIMIDADES

Ciudad Real

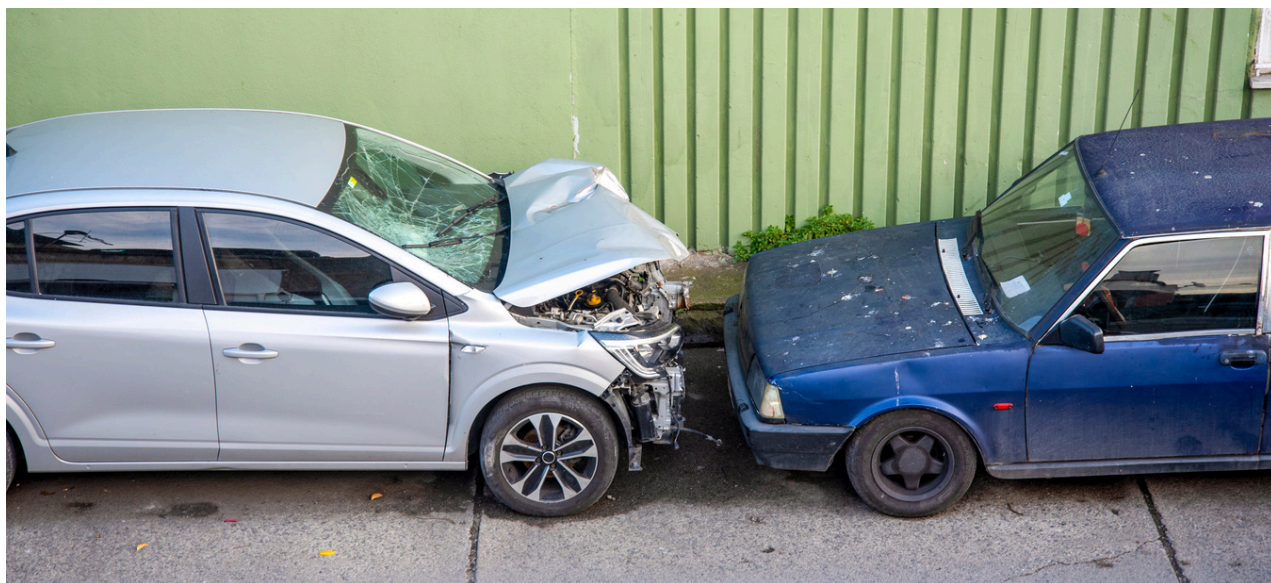
Tomelloso

#### CHAPISTA Y/O PINTOR DE VEHÍCULOS

- Salario 1.792,34 € / Mensual prorrata pagas extra Bruto
- Indefinido



[Más info:empleo.castillalamancha.es](http://masinfo.empleo.castillalamancha.es)



Pincha encima para seguirnos en:





## PROXIMIDADES

Toledo

Quintanar de la Orden

### CONDUCTOR DE TRAILER Y CAMIONES

#### PLATAFORMA

- Salario 21.000 € / Anual Bruto
- Indefinido



[Más info: empleo.castillalamancha.es](http://empleo.castillalamancha.es)

### AUXILIAR SERVICIO DE AYUDA A DOMICILIO

- Salario 1.146,83 € / Mensual sin prorrata Bruto
- Temporal



[Más info: empleo.castillalamancha.es](http://empleo.castillalamancha.es)



Pincha encima para seguirnos en:



# Boletines informativos comarcales

ADI El Záncara

## Empleo Privado

Del 15 de junio al 26 de junio de 2026



### PROXIMIDADES

Albacete

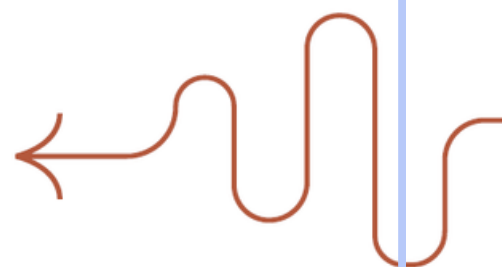
Villarrobledo

#### CAMARERO/A

- Salario 1.424,5 € / Mensual prorrata pagas extra Bruto
- Indefinido



[Más info:empleo.castillalamancha.es](http://Más info:empleo.castillalamancha.es)



#### DELINEANTE

- Salario 1.800 € / Mensual prorrata pagas extra Bruto
- Indefinido



[Más info: empleo.castillalamancha.es](http://Más info: empleo.castillalamancha.es)



Pincha encima para seguirnos en:





## PROXIMIDADES

Albacete

La Roda

### TÉCNICO/A INTERMEDIO DE PREVENCIÓN DE RIESGOS LABORALES

- Indefinido, jornada completa



[Más info: empleo.castillalamancha.es](http://empleo.castillalamancha.es)

### PERSONAL DE ALMACÉN / CARRETILLERO/A

- Temporal con posibilidad de transformación indefinido
- Turnos de mañana y tarde



[Más info: empleo.castillalamancha.es](http://empleo.castillalamancha.es)

### PERSONAL PARA MANTENIMIENTO DE TALLER DE FABRICACIÓN

- Indefinido, jornada completa



[Más info: empleo.castillalamancha.es](http://empleo.castillalamancha.es)



Pincha encima para  
seguirnos en:



# Boletines informativos comarcales

ADI El Záncara

## Empleo Privado

Del 15 de junio al 26 de junio de 2026



### PROXIMIDADES

Albacete

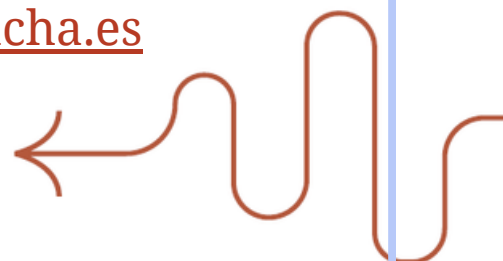
Minaya

#### PERSONAL PARA ASADOR

- Contrato Indefinido a Jornada completa.
- Horario laboral: mañanas de / 9:00h a 16.00h y tardes de / 20.30h a 22.30h



[Más info:empleo.castillalamancha.es](http://Más info:empleo.castillalamancha.es)



#### CAPATAZ

- Contrato indefinido a jornada completa



[Más info: empleo.castillalamancha.es](http://Más info: empleo.castillalamancha.es)



Pincha encima para seguirnos en:



# Boletines informativos comarcales

ADI El Záncara

## Empleo Privado

Del 15 de junio al 26 de junio de 2026



### PROXIMIDADES

Albacete

Madrigueras

#### GRUISTA (PUENTE GRUA)

- Temporal, jornada completa
- Salario 20.759,76 € / Anual Bruto



[Más info: empleo.castillalamancha.es](https://empleo.castillalamancha.es)

#### OPERARIO/A MAQUINARIA DE CORTE (PLASMA/OXICORTE)

- Temporal, jornada completa
- Salario 20.759,76 € / Anual Bruto



[Más info: empleo.castillalamancha.es](https://empleo.castillalamancha.es)

#### INGENIERO/A CALIDAD

- Indefinido, jornada completa
- Salario 2.490,41 € / Mensual prorrateada pagas extra Bruto



[Más info: empleo.castillalamancha.es](https://empleo.castillalamancha.es)



Pincha encima para  
seguirnos en:



# Boletines informativos comarcales

ADI El Záncara

## Empleo Privado

Del 15 de junio al 26 de junio de 2026



### PROXIMIDADES

Albacete

Albacete

#### 5 INGENIEROS INDUSTRIALES Y DE PRODUCCIÓN

- Indefinido, jornada completa
- Salario 27.000 € / Anual Bruto



[Más info:empleo.castillalamancha.es](http://Más info:empleo.castillalamancha.es)

#### PROFESOR DE FORMACION VIAL

- Indefinido, jornada completa
- Salario 2.000 € / Mensual prorrateada pagas extra Bruto



[Más info: empleo.castillalamancha.es](http://Más info: empleo.castillalamancha.es)

#### FINANCIERO FISCALISTA

- Indefinido, jornada completa
- Salario 31.000 € / Anual Bruto



[Más info: empleo.castillalamancha.es](http://Más info: empleo.castillalamancha.es)



Pincha encima para seguirnos en:



# Boletines informativos comarcales

ADI El Záncara

## Empleo Privado

Del 15 de junio al 26 de junio de 2026



### PROXIMIDADES

Albacete

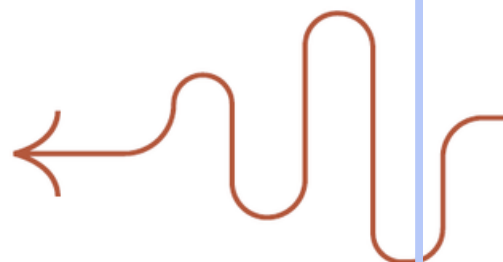
Albacete

#### DEPENDIENTE

- Temporal, jornada completa
- Salario 1.500 € / Mensual prorratea pagas extra Bruto



[Más info:empleo.castillalamancha.es](http://masinfo.empleo.castillalamancha.es)



#### FISIOTERAPEUTA

- Indefinido, jornada completa
- Salario 1.400 € / Mensual sin prorratea Neto



[Más info: empleo.castillalamancha.es](http://masinfo.empleo.castillalamancha.es)



Pincha encima para seguirnos en:

